

FESTIVAL | INTER'NATURE DU HAUT-JURA

4^{ème}
édition



PROGRAMME

5-6-7

AVRIL 2024



REGION
BOURCOGNE
FRANCHE
COMTE

La Région
Auvergne-Rhône-Alpes

Jura
LE DEPARTEMENT



Haut-Jura
Saint-Claude



INFORMATIONS PRATIQUES

BILLETTERIE ET TARIFS

Billetterie pendant
l'évènement au palais des
sports
5€/ jour
Pass weekend 8€
Gratuit moins de 14 ans.

HORAIRES

- Vendredi 5 avril : 13h30 - 19h
- Samedi 6 avril : 9h-19h
- Dimanche 7 avril : 9h - 18h

LIEUX

1. PALAIS DES SPORTS

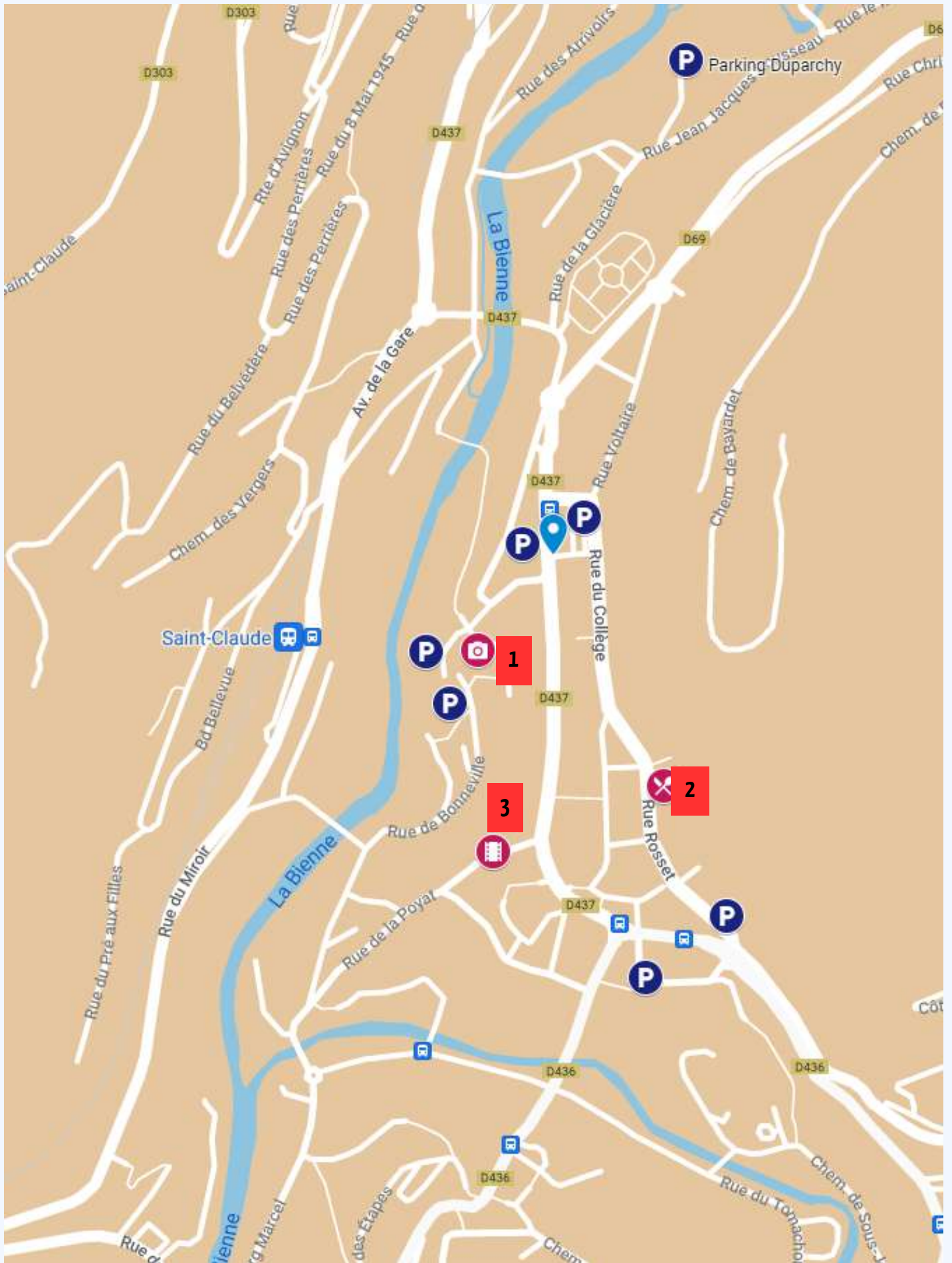
Billetterie, exposition photographique, buvette, vente des tickets repas, stands entreprises, animations.

2. SALLE DES FÊTES

Exposition artistique
Restauration (Juralliance).
Vente des tickets au Palais des sports

3. LA FRATERNELLE - MAISON DU PEUPLE

Films, conférences



RÉMI MASSON INVITÉ D'HONNEUR



Rémi Masson est né en Haute-Savoie, plus précisément à Annecy, en 1983.

Depuis son enfance il ressent une attirance particulière pour les milieux sauvages et mystérieux. Poussé par la curiosité il a commencé très tôt l'exploration en apnée des grands lacs alpins (Annecy, Bourget...) ainsi que des torrents et lacs de montagne. Il exerce principalement dans les Alpes (région Rhône-Alpes) où il réside.

L'apnée comme approche :

L'apnée est la façon la plus naturelle de pratiquer la plongée. Elle permet une liberté totale de mouvements et n'effraie pas les poissons. Rémi apprécie également l'aspect sportif de cette approche. Pour ces différentes raisons, depuis maintenant 20 ans, ses plongées se font uniquement en apnée, généralement entre 1 et 20 mètres de profondeur.

La photo comme témoignage :

“ Émerveillé par la beauté de ce monde caché sous la surface, la photographie s'est imposée à moi comme le moyen de partager mes découvertes. J'essaie ainsi de rendre dans chaque photo un peu de l'émotion que je ressens lorsque je pénètre cet univers particulier des eaux douces. “

JOSÉPHINE PAGNIER MARRAINE DU FESTIVAL

“On ne peut pas faire
sans la question
écologique aujourd’hui ”



Joséphine est née dans une famille de sauteur à ski : son père est le responsable des tremplins de Chaux-Neuve et sa grand-mère pratiquait déjà la discipline, alors interdite aux femmes. Elle commence le saut à ski à l'âge de huit ans, ayant déjà pratiqué le ski de fond .

Lors de la saison 2021-2022, elle réalise les meilleures performances de sa carrière en coupe du monde en se classant 6e et 4e des manches de Willingen en janvier 2022, puis en obtenant son premier podium en finissant 3e à celle d'Hinzenbach en février 2022.

Le 3 décembre 2023, au lendemain d'une deuxième place, elle remporte sa première victoire en Coupe du monde à Lillehammer. Elle prend alors la tête du classement provisoire de la Coupe du monde 2023-2024. Douze jours plus tard, elle remporte sa deuxième victoire consécutive à Engelberg.

Scéances de dédicaces au Palais des Sports le samedi

LES PHOTOGRAPHES



Gilles Auroux "Odysée Bleue"
Essonne



Eric Barotte
Des hiboux chez vous, éloge du nid artificiel
Jura



Laurent Berger
Le bain du guêpier
Ardèche



David Casartelli
Élévation, montagnes du Giffre & Mont-Blanc
Haute Savoie



Daniel Charrier
Sternes attitudes
Doubs



Clément Cornec
Terra Nullius : Antarctique, une vie dans
l'extrême
Loire



Audrey Courtois
Couleurs sous marines
Haute Savoie



Thomas Delahaye
Plumes de nos Jardins
Haute Savoie

LES PHOTOGRAPHES



Christian Delastre

Bleu Arctique

Isère



Patrick Delieutraz

Ambiance Norvégienne

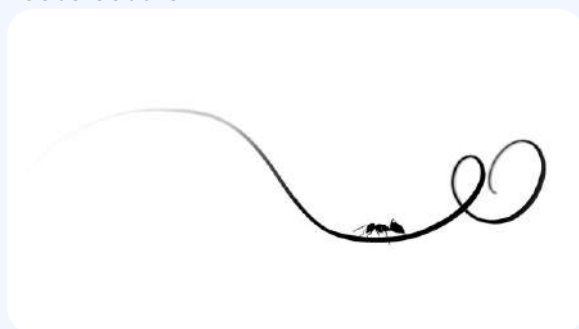
Haute Savoie



Discours Jean

Passages

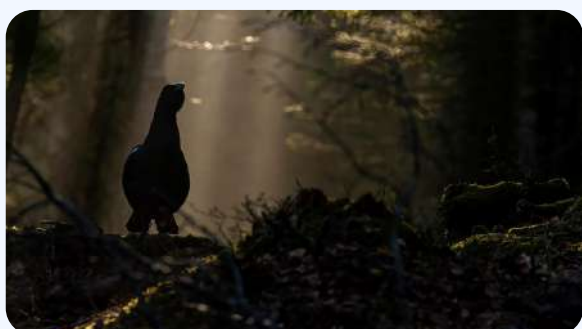
Gard



Gilles Duperron

Calligraphies

Rhône



Marceau Durrafourg

"La très discrète gélinotte des bois mais pas que !

Jura



Eric Egea

Au fil des gouttes

Bouches-du-Rhône



Claudine Faucon

Immuarbres

Essonne



Adrien Favre

Le temps des forêts

Jura

LES PHOTOGRAPHES



Jean-François Graffand

"Echos du ciel"

Aveyron



Gaël Lacroute

Shetland : dans l'intimité de la loutre d'Europe
Var



François Mille

Wanderlust

Pas-de-Calais



Christophe Mollet

D'un massif à l'autre

Jura



Christine Mosnier

Komorebi

Puy-de-Dôme



François Rigoulet

Les larmes du guépard

Jura



Sylvain Rouvier

Retour à ma nature

Jura



Jean-Marie Seveno

Horizon Svalbard

Morbihan



Gilles Thomas

Masaï Mara, le sanctuaire
Val-de-Marne



Thierry Vezon

Flamants et land art en Camargue
Gard

JEUNE ESPOIR

Léo Beltramelli

La faune du massif jurassien
Doubs



STANDS

- Librairie Zadig
- Camara (matériel photo)
- Geai d'encre (impressions photos et art)
- Roc Décoration
- Office de tourisme Monts Jura -
Pays de Gex

LES ARTISTES



Manon Artem
Je suis bête
Sarthe



Géraldine Duriaux
Meuse



Franck Herete
"Aquarelles ornithologiques
et naturalistes
Ain



Alain Jouffray
Abstractions
Herauld



Florence Le Guennec
Nature d'ici
Jura



Adelaïde Rangan
La faune jurassienne en pointillisme
Jura



Christian Mancini
Jura



Venez découvrir “Lynx” et plongez au coeur de la vie secrète du grand félin de nos forêts.

SAMEDI 20H30 - La Fraternelle

“Documentaire rare et magnifique” - TV8

“Subtil et inédit” - Libération

“Un film d'une beauté époustouflante”

20 Minutes - Edition Grand Paris

Diffusion suivie d'un débat avec le réalisateur

FILMS CONFÉRENCES



Samedi 6 avril

**La Fraternelle
Maison du Peuple**

	Début	Durée	Lieu
Je suis un nuisible Adrien Favre COURT METRAGE	10h55	45 min + débat	Salle 1
Couleur Macro Eric Egea DIAPORAMA	11h15	10 min + débat	Salle 2
Flamants et land art en Camargue Thierry Vezon DIAPORAMA	13h	50 min + débat	Salle 2
Les montagnes du Haut Giffre David Casartelli DIAPORAMA MUSICAL - PIANO LIVE	13h30	21 min + débat	Salle 1
Plumes de nos jardins Thomas Delahaye DIAPORAMA	14h30	45min + débat	Salle 2
La gélinotte des bois Marceau Duraffourg CONFERENCE	14h35	25 min + débat	Salle 1
L'Odysée bleue Gilles Auroux CONFERENCE	15h40	45 min + débat	Salle 1

FILMS CONFÉRENCES



Samedi 6 avril

**La Fraternelle
Maison du Peuple**

	Début	Durée	Lieu
Echos du ciel Jean-François Graffand CONFERENCE	15h55	1h + débat	Salle 2
Ce qui se cache sous la surface Rémi Masson FILM	17h05	55 min + débat	Salle 1
Sternes attitudes Daniel Charrier DIAPORAMA	17h15	15min + débat	Salle 2
Lynx Laurent Geslin FILM	20h30	1h22 + débat	Salle 1



FILMS CONFÉRENCES



Dimanche 2 avril

**La Fraternelle
Maison du Peuple**

	Début	Durée	Lieu
Les montagnes du Haut Giffre David Casartelli <small>DIAPORAMA MUSICAL - PIANO LIVE</small>	11h15	21 min + débat	Salle 1
L'avifaune de Norvège Patrick Delieutraz <small>CONFERENCE</small>	13h	20 min + débat	Salle 1
Etat de la biodiversité en Afrique Gilles Thomas <small>CONFERENCE</small>	14h	20 min + débat	Salle 1
Castor, la force de la nature Rémi Masson <small>FILM</small>	15h	52 min + débat	Salle 1



ANIMATIONS

Salle du haut Palais des sports

LES LIVRES DE LA FORÊT

Marie Houlbrèque, directrice d'école maternelle à la retraite qui a toujours aimé écrire des histoires avec ses élèves et Sylvain Mangel, bûcheron dans les forêts vosgiennes, passionné de nature et photographe animalier amateur ont uni leurs passions pour créer des livres de contes documentaires pour petits et grands. Ils vous proposent leurs livres et leurs photos tout au long du week-end et vous invite, sans inscription mais juste sur envie, à la lecture de certains de leurs contes, en famille. Comptez une vingtaine de minutes.

2 séances de lecture
samedi et
2 séances dimanche :
11h00 / 15h30



ANIMATIONS

Salle du bas Palais des sports

PAYSONGES

Sous un dôme géodésique qui prend des airs de planétarium, tableaux végétaux et ambiances sonores de la nature prennent forme en direct grâce à un dispositif numérique contrôlé par un joystick. Imaginé comme un voyage dans la végétation, Gérald Chagnard fait se succéder paysages visuels et sonores aux rythmes de sa mandoline électrique et sa flûte ney. En immersion dans cet univers hors du temps et de l'espace, le spectateur peut aussi, au grès de ses envies, devenir acteur en s'appropriant le dispositif. Une expérience de 45 minutes environ, par groupe de 15, à vivre absolument !

4 séances samedi
et 4 séances dimanche :
10h00 / 11h30 / 14h30 / 16h00
SUR INSCRIPTION A
L'ACCUEIL



ANIMATIONS

Palais des sports

RÉVÉLER LA BEAUTÉ DU VIVANT, EST-CE LA MENACER ?

Le CPIE du Haut-Jura, en maraude samedi et dimanche après-midi, dans les allées du festival, vous interpelle sur le paradoxe suivant : porter à la connaissance du public la beauté du vivant permet de sensibiliser à sa fragilité et à sa nécessaire préservation. Cependant cela n'induit-il pas aussi des conséquences regrettables (dérangement des espèces, surfréquentation de sites naturels) ? Qu'en pensez-vous ?

Réservez-leur bon accueil et donnez votre avis.



ANIMATIONS

Palais des sports

DANS LA PEAU D'UN NON-VOYANT : VISITE IMMERSIVE

Le FINA, en partenariat avec le Musée de l'Abbaye (formation des guides) et l'association Valentin Haüy de Saint-Claude vous proposent une visite immersive de l'exposition : enfiler un masque prêté à l'accueil, puis suivez et écoutez l'un des guides présents tout le weekend pour vous décrire les œuvres présentées au Palais des Sports. Une autre façon de découvrir l'exposition, et d'appréhender le vécu des personnes non-voyantes.

Une visite dédiée aux personnes non-voyantes est organisée le vendredi à 16h30, départ depuis l'accueil du Palais des Sports.



TOMBOLA

Des billets sont en vente au Palais des Sports. 2 €

Parmi les lots :

- 2 billets d'avion A/R pour le Canada, offerts par Air Transat
- une photo offerte par Rémi Masson au format 50x75 cm
- plusieurs cadres et tirages de divers photographes
- un livre de Rémi Masson
- plusieurs livres d'exposants du FINA
- et d'autres lots



Un tirage contrecollé de Rémi Masson

50x75cm sur dibond

Offert par Rémi Masson



RESTAURATION

La restauration vous est proposée par l'Esat de Saint-Claude (Association Juralliance). Les repas se prennent à la salle des fêtes, sur réservation préalable. Les tickets repas sont en vente au Palais des Sports. Menu classique ou vegan.

LES ENGAGEMENTS DU FINA

Depuis ses débuts, le FINA s'engage en faveur de la protection et l'éducation à la nature et du soutien du tissu économique local.

Ainsi, des animations sont proposées gratuitement chaque année aux plus de 900 élèves qui visitent le festival avec leur école. Le vendredi est une journée pour les enfants des écoles et collèges (vendredi matin réservé). L'entrée est aussi gratuite tout le week-end pour les moins de 14 ans.

Les supports d'expositions en bois ont été réalisés par l'ESAT de Saint-Claude, les tissus cousus par une couturière locale, et la restauration proposée par l'ESAT de Saint-Claude inclut des options véganes pour ceux qui le souhaitent.



Mr. Bricolage
Saint Claude





MICRO BOUTIQUE

9 rue de la Poyat
39200 SAINT CLAUDE
Tel : 03 84 45 23 13 – Fax : 03 84 45 06 76

VENTE ET REPARATION
MATERIEL INFORMATIQUE



Maison
DOUVRES
Boucher charcutier



Point
Vert





JARDINERIE & PAYSAGES
 39260 Moirans en Montagne
 03 84 42 27 20
 www.les-jardins-de-la-fontaine.fr 



PATTE BLANCHE
 Toilettage

06.51.21.02.16

23 rue du Pré
 39200 Saint Claude

Photo CATY

48 rue du Pré
 39200 SAINT-CLAUDE
 tél : 03 84 45 10 68
 e mail . photo.caty@yahoo.fr

enseignes lumineuses
 signalétique
 véhicules publicitaires
 impression numérique
 événementielle
 décors - flyers
 adhésifs décoratifs
 banderoles publicitaires



17, route de Genève
 39200 Saint-Claude
 Tél. 03 84 41 00 12
 blancpublicite@wanadoo.fr

www.blanc-publicite.com

Jura Hôtel**

RESTAURANT LE PANORAMIC

40 avenue de la gare 39200 Saint-Claude
 Tel: 03.84.45.24.04 Fax: 03.84.45.58.10

info@jurahotel.com



www.jurahotel.com




Artisans du Monde
 Pour un commerce équitable
 9 rue du Pré à Saint-Claude

Rouss Lune

PRÊT À PORTER HOMME . FEMME
 8 RUE DU MARCHÉ . 39200 SAINT-CLAUDE

AMBULANCES V.S.L.

TAXIS EGRAZ

27, rue Carnot
39200 SAINT-CLAUDE

St Claude : 03 84 45 19 95 - 06 813 413 00
Lavans : 03 84 42 17 28



LE MOT DE LA FAIM
Rue du Pré - Saint Claude
RESTAURANT

SOLEA

LUMINAIRE - DÉCORATION



OPTIQUE SIRAND-MERMILLON
pour bien voir, venez me voir !
Florence Sirand-Mermillon
Opticienne Indépendante

AUDITION

GRENIER

3 Rue Reybert, Saint-Claude



imprimerie
Jean Gay

16 rue Carnot
39200 Saint-Claude
03.84.45.05.82

NOS PARTENAIRES



RÉGION
BOURGOGNE
FRANCHE
COMTE



La Région
Auvergne-Rhône-Alpes



Jura
LE DÉPARTEMENT



PAYS DE GEX
& sa station
Monts
Jura



Geai d'Encre
Impressions d'art

Sponsors

Mr. Bricolage
Saint Claude



Associations partenaires



LES RENDEZ-VOUS
DE L'AVENTURE
14 > 17 MARS 2024
LONS-LE-SAUNIER

